

目次

[簡易版ファクト・シート]	P 8	大項目（4指標）ヒストリカル順位推移
P 1 定性情報・会社情報	P 9	ランキング算出根拠 全経営指標5分位表（1）
P 2 決算データ、財務健全性検証及びコメント	P 1 0	ランキング算出根拠 全経営指標5分位表（2）
P 3 バリュエーション、収益性指標及び順位	P 1 1	業種別経営指標ポイント平均
P 4 ROE/ROA/配当性向/DOE 順位等推移	[経営指標比較・レポート]	
[経営指標ランキング・レポート]	P 1 2	成長性比較（売上高/営業利益/経常利益）
P 5 「 経営指標総合 」	P 1 3	利益率比較（営業利益率/最終利益率）
P 6 「 経営指標総合 」ヒストリカル推移及びコメント	P 1 4	資本利益率比較（ROE/ROA）
P 7 大項目（4指標）における全社分布表	P 1 5～	ディスクレマー

定性情報

- 【 健康管理インフラ事業 】 ・ 健康保険組合の新規設立コンサルティングから既存の健康保険組合への独自のシステム提供による健康管理サービスをワンストップで提供できる唯一の上場企業。顧客は、健康保険組合、企業、個人。
- 【 バリューカフェテリア事業 】 ・ 2014年度売上高の約74%を占める主要事業。独自のバリューカフェテリア®システムを提供することにより、顧客は健診予約、健診結果管理等を行うことが可能となる。また、同システム導入に付随して、健診未申込者への催促代行、健診費用・保健指導費用等の精算代行、保健指導、ひいては企業や健康保険組合の管理業務をアウトソーシングで引き受けるサービスも提供している。ストックビジネスであると同時に、システム導入顧客がこれらのサービスを随時追加することによる売上の増加が見込まれる。定年などによる企業退職者の継続利用意欲も高く、会員数は前期末（2014年12月末）時点で54万人を超える。
- 【 HRマネジメント事業 】 ・ 企業が健康保険組合を設立する際のコンサルティング及び稼働後の事務局への人材派遣業務などを行う。2014年度売上高に占める比率は約26%。過去10年間で新設した健保の5割以上のコンサルティングを受託。
- 【 追い風 】 ・ 政府施策により、全ての健保がデータヘルス計画の作成と実施の義務を負う「データヘルス計画」が2015年から開始され、特定健康診査（特定健診）や診療報酬明細書（レセプト）のデータ分析が急務。同社システムへのニーズの高まりに期待。

会社情報

2015年6月26日 現在

株式コード	6078				
正式名称	(株)バリューHR				
本社事務所所在地	東京都渋谷区千駄ヶ谷5-21-14				
主要取引市場	東証2部				
東証業種区分	サービス業				
売買単位	100株	代表取締役社長	藤田 美智雄		
最低売買代金	166,400円	資本金	430百万円		
上場日	2013/10/04	時価総額	4,531百万円	2938位	3608社中
登記上設立日	2001/07/04	売買代金25日平均	21,375千円	2277位	3608社中
決算月日	12/末	(2015年3月末時価総額)	3,583百万円	3037位	3596社中
大株主所有割合	39.7%	(2014年度平均売買代金)	10,562千円	2038位	3596社中
浮動株比率	37.5%	2014年度末従業員数	235人		

会社発表決算データに基づくスプリングキャピタル社試算経営指標等 (単位：百万円、%、倍)

会社発表決算データに基づく財務指標及びキャッシュフロー (スプリングキャピタル社算出)

会計年度 決算期 連結・単独 データ根拠		2011A/C 2011/12 連結 有報	2012A/C 2012/12 連結 有報	2013A/C 2013/12 連結 有報	2014A/C 2014/12 連結 有報	2015A/C 2015/12	直近 四半期決算
流動比率	%	95.6	94.2	159.8	131.2		133.2
固定比率	%	402.8	325.5	156.1	153.7		152.7
自己資本比率	%	17.5	21.3	33.7	36.0		31.8
負債比率	%	469.9	370.3	196.9	176.2		212.9
デットエクイティレシオ	%	282.8	216.2	109.1	87.9		100.5
インタレストカバレッジレシオ	倍	7.4	8.3	10.0	9.7		
財務レバレッジ	倍	5.7	4.7	3.0	2.8		3.1
営業活動によるC F	百万円	210	284	358	452		
投資活動によるC F	百万円	-196	-156	353	-250		
財務活動によるC F	百万円	-134	-108	368	-198		
(現金及び同等物)	百万円	(541)	(561)	(1,641)	(1,645)		
(E B I T D A)	百万円	(453)	(449)	(445)	(381)		

財務健全性検証

2015年6月26日 現在

		A 29業種	B サービス業	標準 A、Bの	標準値	望まれる 水準	同社数値	検証
流動比率	%	146.3	156.7	低い数値	146.3	より高い	133.2	△
固定比率	%	143.8	102.9	高い数値	143.8	より低い	152.7	△
自己資本比率	%	41.2	21.3	低い数値	21.3	より高い	31.8	○
負債比率	%	138.6	241.6	高い数値	241.6	より低い	212.9	○
デットエクイティレシオ	%	156.4	119.4	高い数値	156.4	より低い	100.5	○

[財務健全性コメント]

- ・ 検証結果は5項目中3項目において上場会社の健全性標準をクリアしており、健全性に問題がないと判断される。(判断根拠)
- ・ 流動性比率は標準となる29業種に比べて約13%程度下回っているが、上場企業においては100%の水準を超過していれば短期の健全性は十分に担保されていると考えられる。(P2)
- ・ 固定比率も標準となる29業種に比べて約9%上回っているが、同社は本社の土地・建物を所有しており、この資産額が22億円程度と株主資本の17億円弱を大きく上回ることが要因であり、何も問題は無いと判断される。(P2)
- ・ 有利子負債の株主資本に対する比率であるデットエクイティレシオは近年低下傾向を示しており、2014年度末には、87.9%と100%を下回る水準にまで低下した。(P2)
- ・ 営業利益に受取利息・配当金を加算した事業利益が利息等の金融費用の何倍であるかを示すインタレストカバレッジレシオは安定して10倍前後と高い数値となっている。(P2)
- ・ 総資産の収益率を示すR O Aは、計測している2010年度以降、安定して29業種平均を上回っており、2014年度の数値も7.4%である。この数字は同社の負債利率を大きく上回っていると思われ、同社の財務レバレッジは十分に正当性が示されていると考えられる。(P4)

バリュエーション及び市場データ

2015年6月26日 現在

終値	1664 円	年初来高値	1850 円	2015/06/12
予想 P E R	19.96 倍	年初来安値	1118 円	2015/02/09
実績 P E R	36.54 倍	6ヶ月騰落率	21.1 %	(TOPIX) 16.8 %
実績 P B R	2.65 倍	12ヶ月騰落率	41.0 %	(TOPIX) 31.9 %
実績配当利回り	0.90 %	12ヶ月ヒストリカル・ボラティリティ	52.6 %	(TOPIX) 15.4 %
EV/EBITDA	11.44 倍			
予想 P S R	1.96 倍			
実績 P S R	2.25 倍			

会社発表決算データに基づく収益性指標と全社順位 (金融を除く29業種) (スプリングキャピタル社算出)

決算期		2010A/C 2010/12 実績	2011A/C 2011/12 実績	2012A/C 2012/12 実績	2013A/C 2013/12 実績	2014A/C 2014/12 実績	2015A/C 2015/12 見込み
対象社数	社	3439	3388	3372	3365	3363	
売上高	百万円	1,407	1,844	1,894	1,943	2,011	2,309
順位	位	順位対象外	順位対象外	順位対象外	3201	3191	
営業利益	百万円	186	334	346	391	340	418
順位	位	順位対象外	順位対象外	順位対象外	2434	2496	
経常利益	百万円	170	281	300	314	252	381
順位	位	順位対象外	順位対象外	順位対象外	2570	2687	
当期純利益	百万円	26	162	159	187	124	227
順位	位	順位対象外	順位対象外	順位対象外	2528	2699	

* 企業規模の影響を受けるため、上位からのパーセンテージは算出しない。

売上高営業利益率	%	13.2	18.1	18.3	20.1	16.9	18.1
全社合計	%	5.4	4.6	4.7	5.5	5.7	
順位	位	順位対象外	順位対象外	順位対象外	124	211	
上位からのパーセンテージ	%	順位対象外	順位対象外	順位対象外	3.7	6.3	
売上高経常利益率	%	12.1	15.2	15.8	16.2	12.5	16.5
全社合計	%	5.2	4.5	4.8	5.8	5.9	
順位	位	順位対象外	順位対象外	順位対象外	229	444	
上位からのパーセンテージ	%	順位対象外	順位対象外	順位対象外	6.8	13.2	
売上高最終利益率	%	1.8	8.8	8.4	9.6	6.2	9.8
全社合計	%	2.4	1.8	2.2	3.4	3.6	
順位	位	順位対象外	順位対象外	順位対象外	284	771	
上位からのパーセンテージ	%	順位対象外	順位対象外	順位対象外	8.4	22.9	

会社発表決算データに基づく資本利益率と配当性向指標順位 (金融を除く29業種) (スプリングキャピタル社算出)

決算期		2010A/C	2011A/C	2012A/C	2013A/C	2014A/C	2015A/C
		2010/12	2011/12	2012/12	2013/12	2014/12	直近四半期
		実績	実績	実績	実績	実績	見込み
ROE	%	5.7	28.1	20.7	15.7	7.7	13.4
29業種合計	%	6.1	4.7	5.4	8.5	8.4	
順位	位	順位対象外	順位対象外	順位対象外	404	1520	
対象社数	社	3394	3337	3335	3329	3340	
上位からのパーセンテージ	%	順位対象外	順位対象外	順位対象外	12.1	45.5	

- * 当期純利益÷自己資本 (≒株主資本) 株主資本を使ってどのくらい最終的な利益率を確保したのかを表す重要指標。
2期の期末自己資本の平均を分母とするため、該当期間に自己資本がゼロ以下となった企業は対象外。
直近四半期決算におけるROEは、当期純利益の今年度見込み、及び、前年度末の自己資本と直近四半期の自己資本の平均から試算。

ROA	%	6.8	8.5	8.8	9.1	7.4	8.3
29業種合計	%	5.3	4.6	4.5	5.4	5.2	
順位	位	順位対象外	順位対象外	順位対象外	718	1050	
対象社数	社	3423	3469	3366	3351	3355	
上位からのパーセンテージ	%	順位対象外	順位対象外	順位対象外	21.4	31.3	

- * 事業利益 (営業利益+利息・配当金収入) ÷ 総資産 この数字が企業の金融コスト (例: 社債発行コスト10年=2%など) を上回っていれば、借入れ等による財務レバレッジにより事業を拡大させることが正当化される。
この事業利益が金融費用 (支払利息・割引料) の何倍であるかを示したのがP2のインタレストカバレッジレシオであり、10倍以上が理想とされる。ROA、(売上高) 利益率が高く、インタレストカバレッジレシオが十分な水準であれば、企業が積極的な財務活動を行っても問題はないと言える。2期の期末総資産の平均を分母とするため、同一基準で計測できない企業は対象外。
直近四半期決算におけるROAは、営業利益の今年度見込み、及び、前年度末の総資産と直近四半期の総資産の平均により試算。

配当性向	%	無配当	無配当	無配当	16.4	32.3	
29業種合計	%	36.3	49.8	43.8	29.2	31.2	
順位	位	順位対象外	順位対象外	順位対象外	2080	839	
対象社数	社	3439	3388	3372	3365	3220	
上位からのパーセンテージ	%	順位対象外	順位対象外	順位対象外	61.8	26.1	

- * (配当総額÷当期純利益) により算出しており、会計原則の1株あたり利益から算出された企業発表数値と異なる場合があることに注意。
年間配当総額が当期純利益を上回る配当及び赤字企業の配当は順位対象外。

DOE	%	無配当	無配当	無配当	2.6	2.5	
29業種合計	%	2.2	2.3	2.3	2.5	2.5	
順位	位	順位対象外	順位対象外	順位対象外	721	813	
対象社数	社	3439	3388	3372	3365	3220	
上位からのパーセンテージ	%	順位対象外	順位対象外	順位対象外	21.4	25.2	

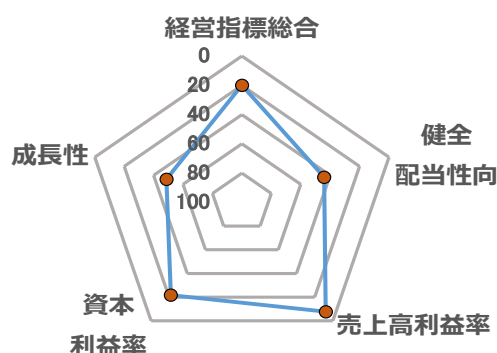
- * $DOE = ROE \times \text{配当性向}$ 真の配当性向とも呼ばれる。高い方が良く、この逆数 ($1 \div DOE$) が配当による自己資本 (≒株主資本) の回収期間 (年) となることから外国人投資家も注目している指標。
2期の期末自己資本の平均を分母とするため、該当期間に自己資本がゼロ以下となった企業は対象外。

「経営指標総合」

(29業種全社内)	ポイント	上位から	ランキング	ポイント(全社平均50)				
				30	40	50	60	70
経営指標総合	56.7	19.9 %	642 位 3220 社中	*****	*****	*****	*****	

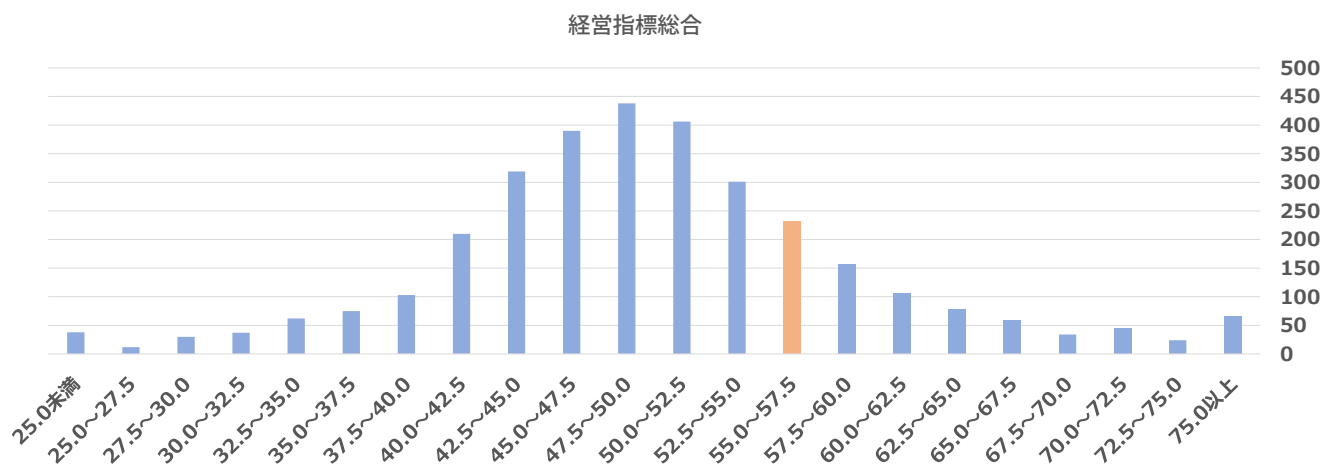
「経営指標総合」を構成する4項目(大項目)(後掲)				30	40	50	60	70
成長性	49.6	48.7 %	1567 位 3220 社中	*****	*****	*****		
資本利益率	56.1	21.7 %	700 位 3220 社中	*****	*****	*****		
売上高利益率	65.4	7.7 %	248 位 3220 社中	*****	*****	*****		
健全配当性向	50.6	44.1 %	1420 位 3220 社中	*****	*****	*****		

(サービス業内)	ポイント	上位から	ランキング
経営指標総合	56.7	37.9 %	130 位 343 社中
成長性	49.6	60.9 %	209 位 343 社中
資本利益率	56.1	39.9 %	137 位 343 社中
売上高利益率	65.4	14.9 %	51 位 343 社中
健全配当性向	50.6	57.7 %	198 位 343 社中



... 上位30%以内

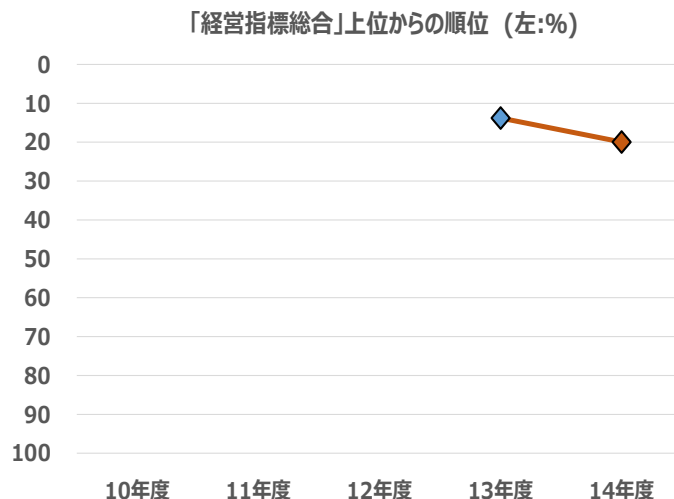
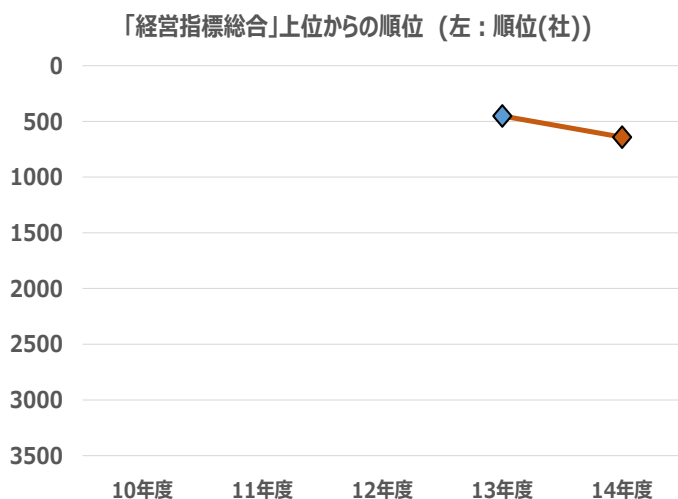
「経営指標総合ポイント」29業種3220社 分布表 (茶色: 同社) (右: 社数)



「経営指標総合ポイント」ヒストリカル推移 順位表/上位からのパーセンテージ

決算	10年度	11年度	12年度	13年度	14年度
ランキング基準日	11年5月	12年5月	13年5月	14年5月	15年5月
社数	3356 社	3292 社	3292 社	3279 社	3220 社
順位	順位対象外	順位対象外	順位対象外	452 位	642 位
上位から	%	%	%	13.8 %	19.9 %

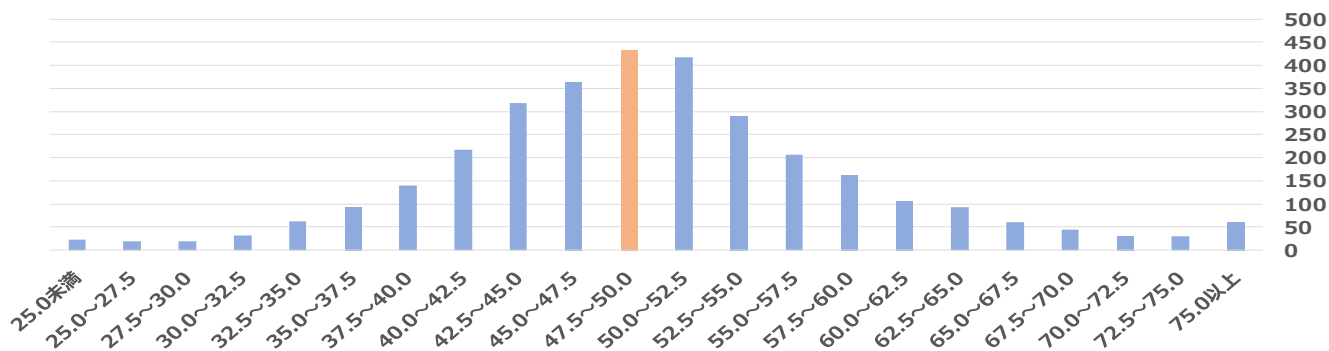
「経営指標総合」ヒストリカル順位推移



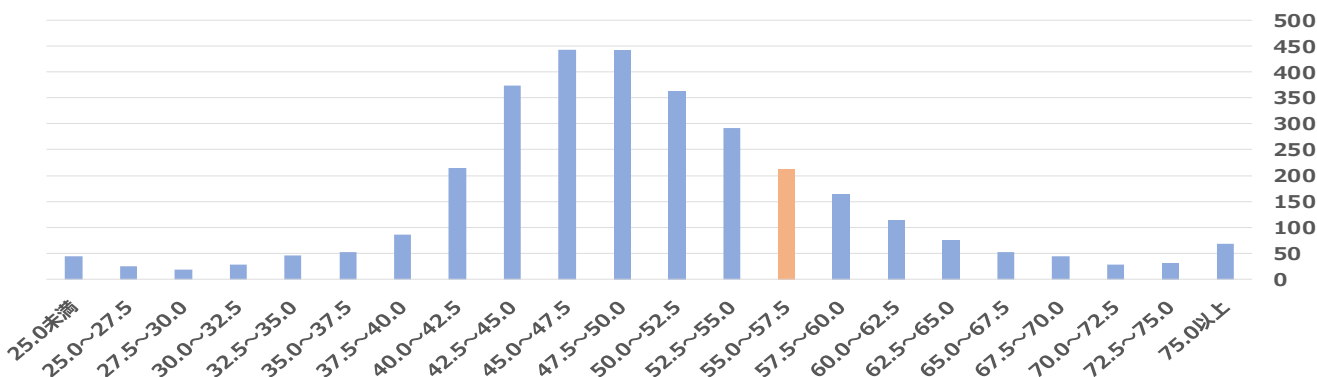
[総合コメント (定性評価を含む)]

- ・ 2014年度の「経営指標総合ポイント」は56.7、順位は642位と高く、これは全社（3220社）中上位から19.9%の水準であり、20%内に位置している。（P 5）
- ・ 「経営指標総合ポイント」を構成する4つの大項目（「成長性」、「資本利益率」、「売上高利益率」、「健全配当性向」）のうち、「資本利益率」、「売上高利益率」の2項目において当社が「優れている」と認識する上位30%内を上回っており、特に「売上高利益率」については、7.7%と上位10%の高い順位である。（P 5）
- ・ この「売上高利益率」については、P 3に営業利益率、経常利益率、最終利益（当期純利益）率の推移が記載されているが、営業利益率については2013年度が上位から3.7%、2014年度が同6.3%と、極めて相対的に高い水準であることが分かる。
- ・ 「健全配当性向」は上位から44.4%の水準となっているが、これは直近3期の配当が反映される面が大きいと判断される。同社は2013年度より配当を開始した。今年度配当を実施すれば、それが反映される2015年度確定順位において、同項目の順位が上がり、「経営指標総合ポイント」の順位も上昇することが期待される。（P 4、P 5）

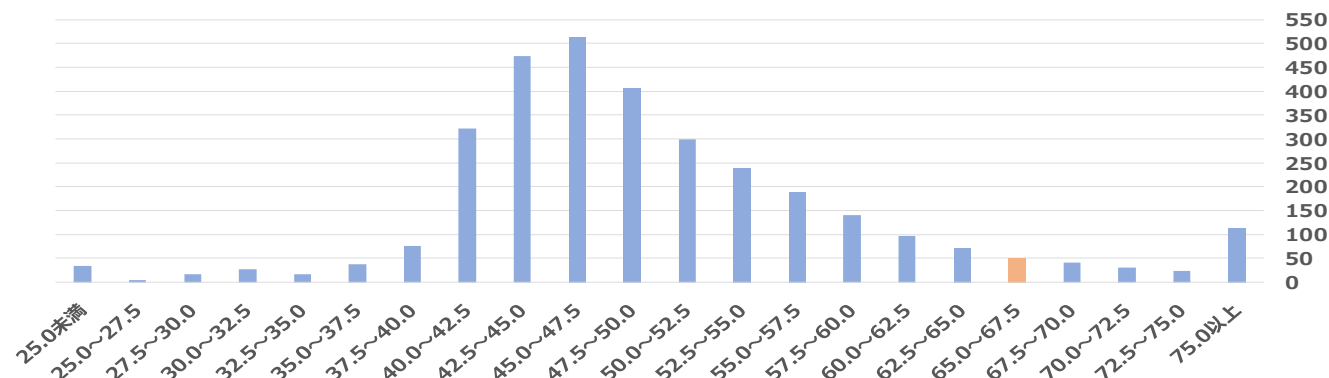
「 成長性 」 29業種3220社 分布表 (茶色:同社) (右:社数)



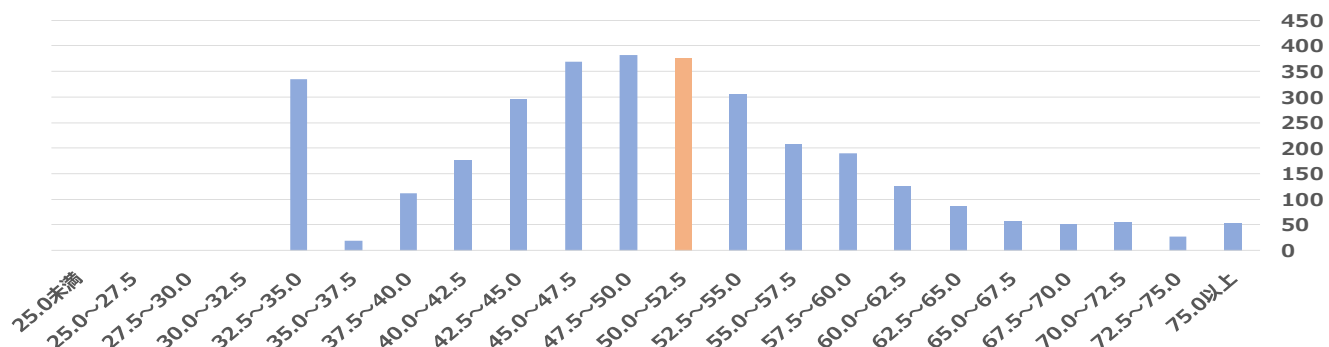
「 資本利益率 」 29業種3220社 分布表 (茶色:同社) (右:社数)



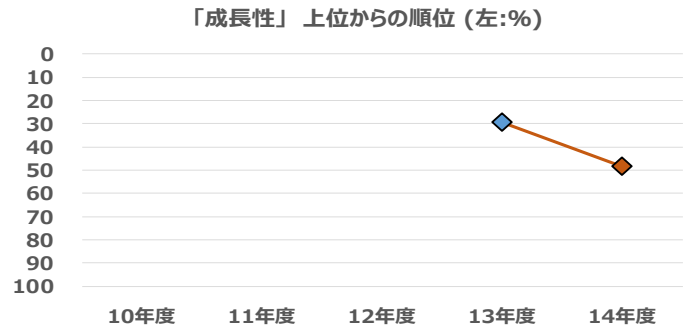
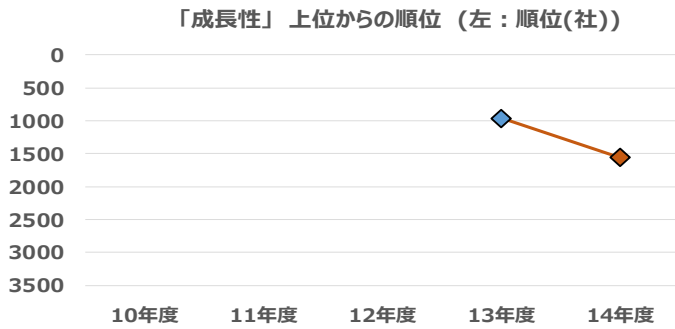
「 売上高利益率 」 29業種3220社 分布表 (茶色:同社) (右:社数)



「 健全配当性向 」 29業種3220社 分布表 (茶色:同社) (右:社数)



「成長性」ヒストリカル推移 グラフ



「資本利益率」ヒストリカル推移 グラフ



「売上高利益率」ヒストリカル推移 グラフ



「健全配当性向」ヒストリカル推移 グラフ



経営指標ランキング5分位 (全項目)

	上位から 80%~100%	上位から 60%~80%	上位から 40%~60%	上位から 20%~40%	上位から 20%以内
【 経営指標総合 】… ★					★

[大項目] … ☆	上位から 80%~100%	上位から 60%~80%	上位から 40%~60%	上位から 20%~40%	上位から 20%以内
[成長性]			☆		
[資本利益率]				☆	
[売上高利益率]					☆
[健全配当性向]			☆		

(成長性・中項目) … ●	上位から 80%~100%	上位から 60%~80%	上位から 40%~60%	上位から 20%~40%	上位から 20%以内
<小項目> … ◎					
(3期)		●			
< 売上高成長率 >			◎		
< 営業利益成長率 >		◎			
< 経常利益成長率 >		◎			
< 最終利益成長率 >		◎			
(前期)		●			
< 売上高成長率 >			◎		
< 営業利益成長率 >		◎			
< 経常利益成長率 >		◎			
< 最終利益成長率 >	◎				
(今期)					●
< 売上高成長率 >					◎
< 営業利益成長率 >				◎	
< 経常利益成長率 >					◎
< 最終利益成長率 >					◎

経営指標ランキング5分位 (全項目) 続き

(資本利益率・中項目) … ●	上位から	上位から	上位から	上位から	上位から
<小項目> … ◎	80%~100%	60%~80%	40%~60%	20%~40%	20%以内
(ROA)				●	
< ROA 3期 >				◎	
< ROA 1期 >				◎	
< ROA 今期 >				◎	
(ROE)					●
< ROE 3期 >					◎
< ROE 1期 >			◎		
< ROE 今期 >					◎

(売上高利益率・中項目) … ●	上位から	上位から	上位から	上位から	上位から
<小項目> … ◎	80%~100%	60%~80%	40%~60%	20%~40%	20%以内
(前期)					●
< 営業利益率 >					◎
< 経常利益率 >					◎
< 最終利益率 >				◎	
(今期)					●
< 営業利益率 >					◎
< 経常利益率 >					◎
< 最終利益率 >					◎

(健全配当性向・中項目) … ●	上位から	上位から	上位から	上位から	上位から
<小項目> … ◎	80%~100%	60%~80%	40%~60%	20%~40%	20%以内
(3期)		●			
< 配当性向 >		◎			
< DOE >				◎	
(前期)				●	
< 配当性向 >				◎	
< DOE >				◎	

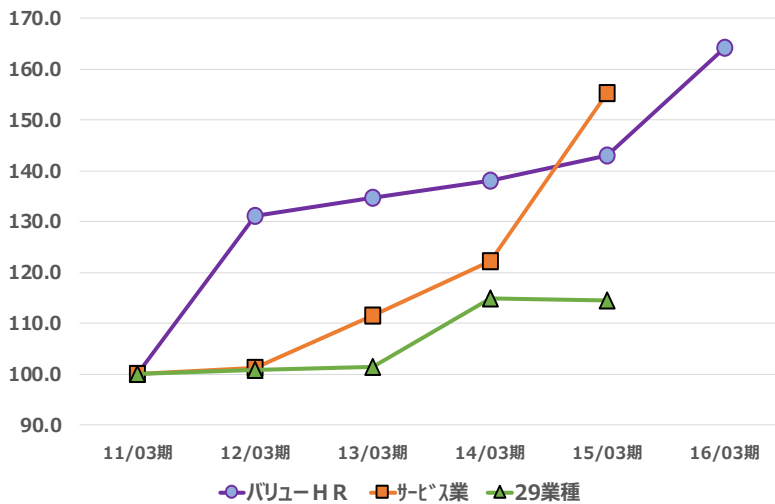
(参考資料)

業種別経営指標ポイント平均

	社数	経営指標総合	順位	成長性	順位	資本利益率	順位	売上高利益率	順位	健全配当性向	順位
水産・農林業	10	50.5	8	54.2	2	48.9	13	46.5	26	50.2	11
鉱業	6	41.7	29	33.6	29	49.4	10	52.7	4	45.1	29
建設業	168	48.3	13	50.2	11	49.6	9	47.1	24	48.0	19
食料品	129	47.0	22	46.8	24	47.2	21	46.6	25	51.1	5
繊維製品	53	46.7	24	46.5	26	45.6	27	48.4	19	50.5	10
パルプ・紙	24	45.9	27	46.4	27	45.6	28	46.1	27	50.5	9
化学	212	50.1	9	49.2	15	49.3	12	51.7	9	50.6	8
医薬品	62	47.2	21	48.5	18	43.5	29	50.2	11	50.2	12
石油・石炭製品	13	44.2	28	38.2	28	45.8	25	47.3	23	54.5	1
ゴム製品	18	50.0	10	49.7	12	51.2	5	52.4	6	47.2	24
ガラス・土石製品	60	46.1	25	46.6	25	46.9	23	48.8	17	47.4	23
鉄鋼	47	47.2	19	49.6	13	47.1	22	49.6	14	46.1	26
非鉄金属	35	48.3	16	51.3	9	47.8	20	48.0	21	47.4	22
金属製品	86	48.3	14	48.9	17	48.7	14	50.2	12	47.9	20
機械	222	50.8	7	51.5	8	49.4	11	52.7	5	48.9	17
電気機器	255	51.6	5	53.5	4	49.8	8	52.2	7	48.8	18
輸送用機器	97	48.9	11	49.4	14	50.6	6	49.2	16	47.8	21
精密機器	47	51.1	6	52.8	5	48.3	17	51.9	8	49.8	14
その他製品	104	48.8	12	48.4	19	48.6	15	49.3	15	50.6	7
電気・ガス業	23	48.2	17	54.0	3	45.6	26	48.7	18	45.7	27
陸運業	65	46.8	23	46.9	23	47.9	19	49.8	13	47.2	25
海運業	15	45.9	26	49.1	16	46.2	24	47.7	22	45.4	28
空運業	5	52.1	4	51.0	10	52.1	4	50.7	10	52.0	3
倉庫・運輸関連業	41	48.3	15	47.6	21	48.6	16	48.2	20	51.0	6
情報・通信業	328	53.5	3	51.9	7	53.2	3	53.0	2	51.6	4
卸売業	318	47.2	20	47.9	20	48.2	18	45.5	29	50.1	13
小売業	331	47.6	18	47.4	22	50.0	7	46.0	28	49.8	15
不動産業	103	56.0	1	54.9	1	55.6	1	57.2	1	49.5	16
サービス業	343	54.8	2	52.6	6	54.4	2	52.8	3	53.6	2
全業種	3220	50.0		50.0		50.0		50.0		50.0	

成長性比較

売上高推移 (11/03月期=100)

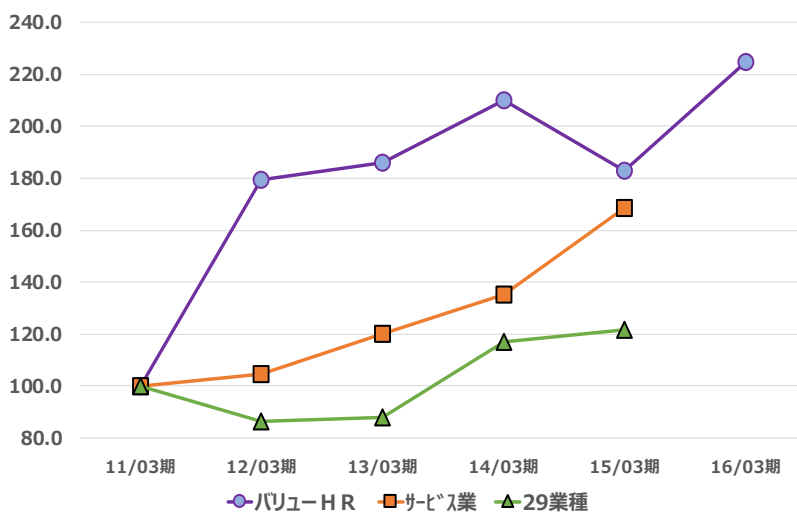


売上高対前期増減率 (%)

	バリューHR	サービス業	29業種
12/03期	31.1	1.3	0.9
13/03期	2.7	10.1	0.5
14/03期	2.6	9.6	13.2
15/03期	3.5	27.1	-0.3
16/03期	14.8	-	-

11/03期 - 15/03期 4期平均成長率	9.3	11.6	3.4
----------------------------	-----	------	-----

営業利益推移 (11/03月期=100)

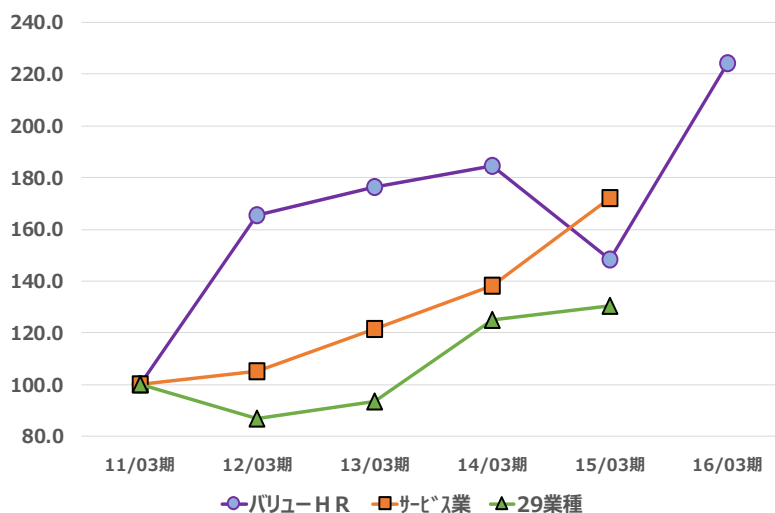


営業利益対前期増減率 (%)

	バリューHR	サービス業	29業種
12/03期	79.6	4.7	-13.4
13/03期	3.6	14.6	1.7
14/03期	13.0	12.8	32.9
15/03期	-13.0	24.5	3.8
16/03期	22.9	-	-

11/03期 - 15/03期 4期平均成長率	16.3	13.9	5.0
----------------------------	------	------	-----

経常利益推移 (11/03月期=100)



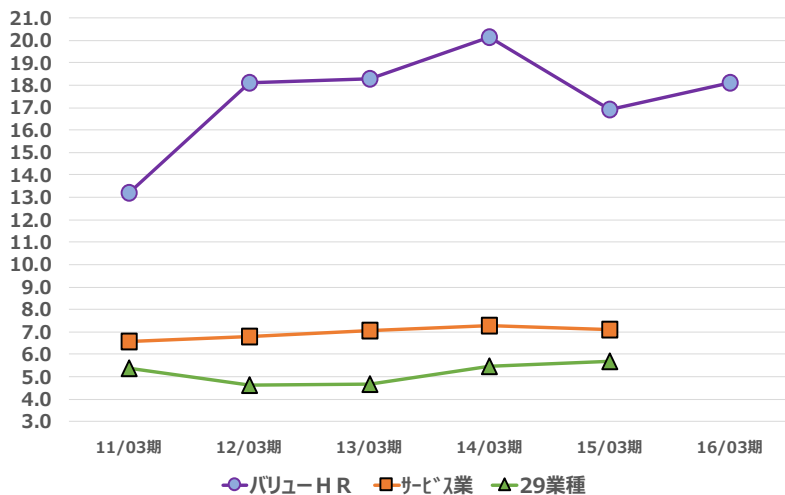
経常利益対前期増減率 (%)

	バリューHR	サービス業	29業種
12/03期	65.3	5.3	-13.1
13/03期	6.8	15.4	7.5
14/03期	4.7	13.7	33.9
15/03期	-19.7	24.6	4.2
16/03期	51.2	-	-

11/03期 - 15/03期 4期平均成長率	10.3	14.5	6.8
----------------------------	------	------	-----

利益率比較

売上高営業利益率推移 (%)

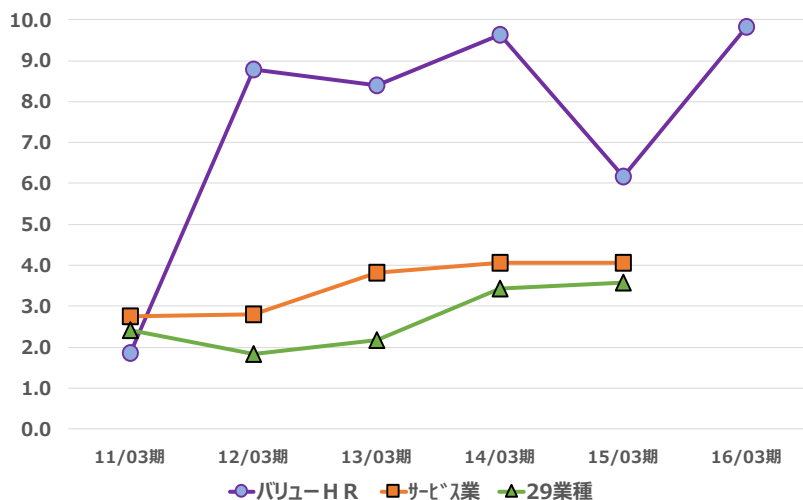


売上高営業利益率推移 (%)

	バリューHR	サービス業	29業種
11/03期	13.2	6.6	5.4
12/03期	18.1	6.8	4.6
13/03期	18.3	7.1	4.7
14/03期	20.1	7.3	5.5
15/03期	16.9	7.1	5.7
16/03期	18.1		

11/03期 - 15/03期 5期平均	17.3	7.0	5.2
-------------------------	------	-----	-----

売上高最終利益率推移 (%)

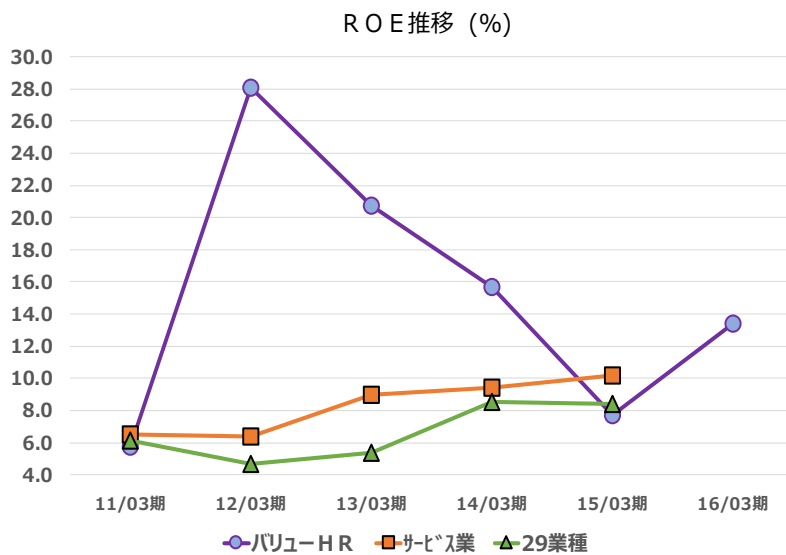


売上高最終利益率推移 (%)

	バリューHR	サービス業	29業種
11/03期	1.8	2.7	2.4
12/03期	8.8	2.8	1.8
13/03期	8.4	3.8	2.2
14/03期	9.6	4.1	3.4
15/03期	6.2	4.1	3.6
16/03期	9.8		

11/03期 - 15/03期 5期平均	7.0	3.5	2.7
-------------------------	-----	-----	-----

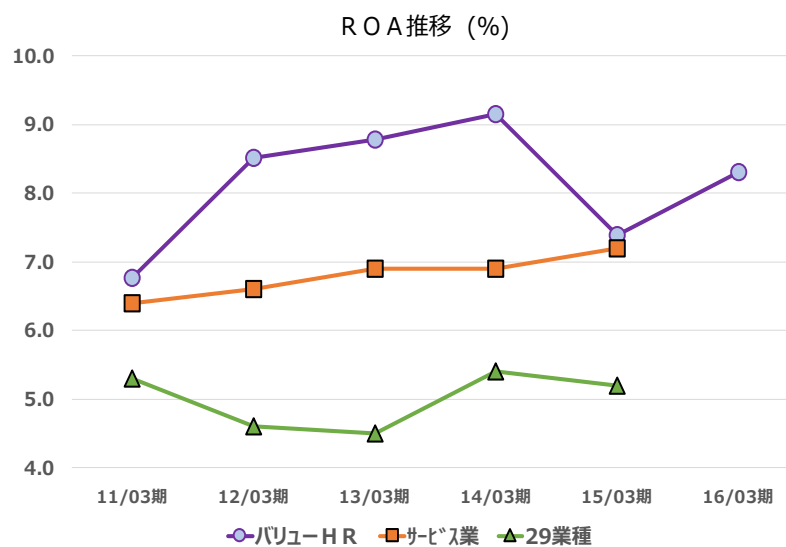
ROE比較



ROE推移 (%)

	バリューHR	サービス業	29業種
11/03期	5.7	6.5	6.1
12/03期	28.1	6.4	4.7
13/03期	20.7	9.0	5.4
14/03期	15.7	9.4	8.5
15/03期	7.7	10.2	8.4
16/03期	13.4	-	-
11/03期 - 15/03期 5期平均	15.6	8.3	6.6

ROA比較



ROA推移 (%)

	バリューHR	サービス業	29業種
11/03期	6.8	6.4	5.3
12/03期	8.5	6.6	4.6
13/03期	8.8	6.9	4.5
14/03期	9.1	6.9	5.4
15/03期	7.4	7.2	5.2
16/03期	8.3	-	-
11/03期 - 15/03期 5期平均	8.1	6.8	5.0

ディスクレマー

- ・ 本レポートは、株式会社バリューHR社（以下、「同社」）とスプリングキャピタル社（以下、「SC社」）の契約に基づき、SC社が作成したものである。同社は、本レポートの作成にあたり、定性情報、経営指標ランキングに採用されている経営指標、比較レポートに採用されている業種区分（または同業区分）等、全ての項目において同社の恣意性を排斥し、SC社の基準によることを承諾したうえで、契約を行っている。
- ・ 本レポートは、客観的な視点に立った経営指標ランキングを企業がモニタリングすることを目的に作成されており、投資の勧誘等を意図したものではない。そのため、投資の判断、投資の行為は投資家自らの意思で行われることであり、同社及びSC社は、その行為、結果等に一切責任を負わない。
- ・ SC社は、本レポートの配布について、同社に制限を定めないが、経営指標ランキング、及び比較レポートに関する全てのデータの著作権を含む知的所有権はSC社に帰属する。そのため、本レポート閲覧者などが、SC社の許可なく、本レポート及びデータ等を無断で掲載、転載、公表する等の行為（電磁媒体による行為も含む）を一切禁止する。

比較レポートに関するディスクレマー

- ・ P12～P14において、「成長性」、「利益率」、「ROE」、「ROA」の推移比較を「サービス業」、及び「29業種」に対して行っている。尚、比較は期末上場企業の決算集計ベースで行われており、「利益率」、「ROE」、「ROA」については厳密な比較であるが、「成長性」は上場企業数が変わるため、厳密な比較とはならない。
- ・ P12～P14において用いているデータベースはP2～P4において用いているものと一致している。
- ・ また、「ROE」、「ROA」については、P4「簡易版ファクト・シート」のそれぞれの項で説明しているSC社基準により比較を行っている。

経営指標総合ランキングに関するディスクレーム

- ・ 本レポートにおける全業種とは、東証33業種区分のうち会計基準の違う金融4業種（銀行・証券商品・保険・その他金融）を除いた29業種であり、2015年3月末日に普通株式が日本市場において上場している全企業を対象としている。また、成長性、ROA、ROE等の算出において直近4事業年度の本決算数値を用いるため、同期間において、本決算を発表していない企業、1度でも自己資本がゼロまたはマイナスとなった企業、及び、決算を日本基準に引き直す際に会社発表決算数値から合理性のある数字を算出できない企業、2015年5月15日までに2014年度の決算短信を開示できなかった企業は対象外としており、ランキング対象社数は3220社である。
- ・ 本レポートに用いている2015年度の数値は、①企業による決算発表数値、②企業による見込み、③スプリングキャピタル社（以下、「SC社」）見込みの優先順位で採用している。2015年5月レポートにおける2015年度見込みで、③SC社見込みを採用している企業数は84社である。
- ・ 本レポートは2014年度集計（確定版）である。2015年度については、2015年8月中旬、2015年11月中旬、2016年2月中旬のそれぞれの時点における決算発表数値を用いて四半期毎のランキングを作成し、2016年5月中旬に2015年度集計（確定版）が作成される予定である。
- ・ 本レポートにおける「経営指標総合」（SC社ポイント）は、大項目である「成長性」、「資本利益率」、「売上高利益率」、「健全配当性向」の総合評価点であり、各配分は30%、25%、20%、25%となっている。
- ・ 各大項目を構成する中・小項目はP9、P10に記載している。また、各小項目は、最高偏差値80、最低偏差値20となるように極端な値（極値）の補正を行っている。また、中項目、大項目は小項目に基づくSC社ポイントであり補正は行っていないが、数度の偏差値を求める作業により、大項目のSC社ポイントの平均点は50となっている。また、平均順位における大項目のSC社ポイントは、それぞれ、「経営指標総合」：49.5、「成長性」：49.4、「資本利益率」：49.0、「売上高利益率」：48.1、「健全配当性向」：49.5となっている。
- ・ 本レポートにおける企業決算データはSC社が保有しているものであるが、一部の数字についてはSC社が契約している情報ベンダーの数字と検証を行い、正確性を高めている。しかし、その完全性をSC社は保証するものではない。尚、本レポートに記載されている内容は、資料作成時におけるものであり、予告なく変更されることがある。