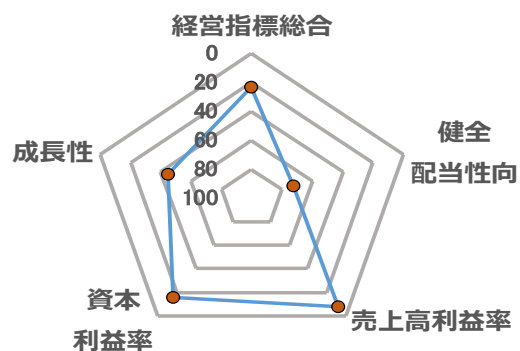


「 経営指標総合 」

(29業種全社内)	ポイント	上位から	ランキング	ポイント(全社平均50)				
				30	40	50	60	70
経営指標総合	55.6	23.1 %	758 位 3279 社中	*****	*****	*****	*****	*****

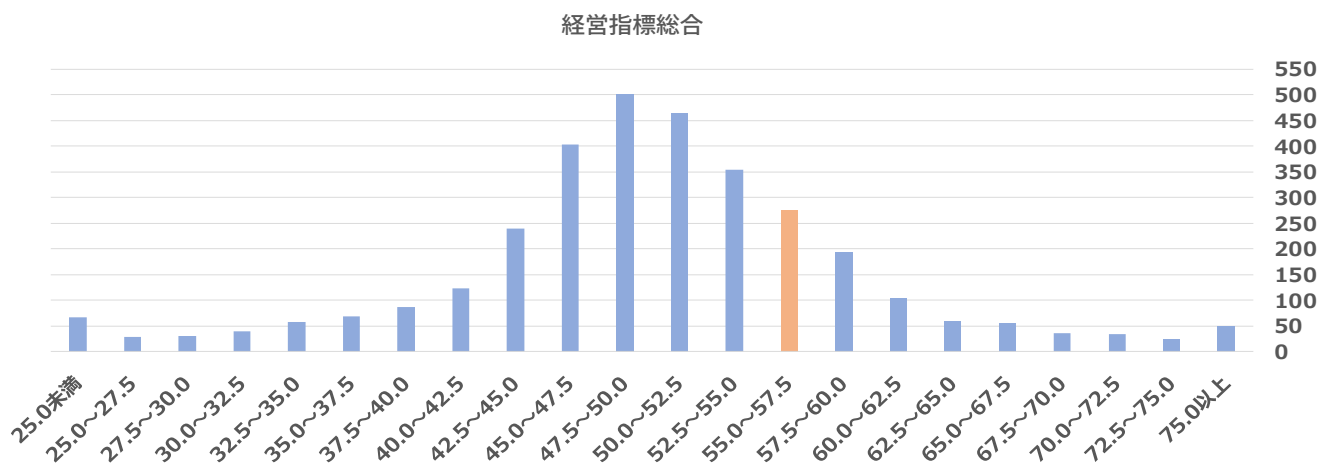
「経営指標総合」を構成する4項目(大項目)(後掲)				30	40	50	60	70
成長性	51.2	44.3 %	1453 位 3279 社中	*****	*****	*****	*****	*****
資本利益率	58.1	15.3 %	502 位 3279 社中	*****	*****	*****	*****	*****
売上高利益率	64.7	7.4 %	244 位 3279 社中	*****	*****	*****	*****	*****
健全配当性向	44.8	72.2 %	2366 位 3279 社中	*****	*****	*****	*****	*****

(サービス業内)	ポイント	上位から	ランキング
経営指標総合	55.6	41.6 %	144 位 346 社中
成長性	51.2	54.3 %	188 位 346 社中
資本利益率	58.1	34.1 %	118 位 346 社中
売上高利益率	64.7	15.0 %	52 位 346 社中
健全配当性向	44.8	74.9 %	259 位 346 社中



... 上位30%以内

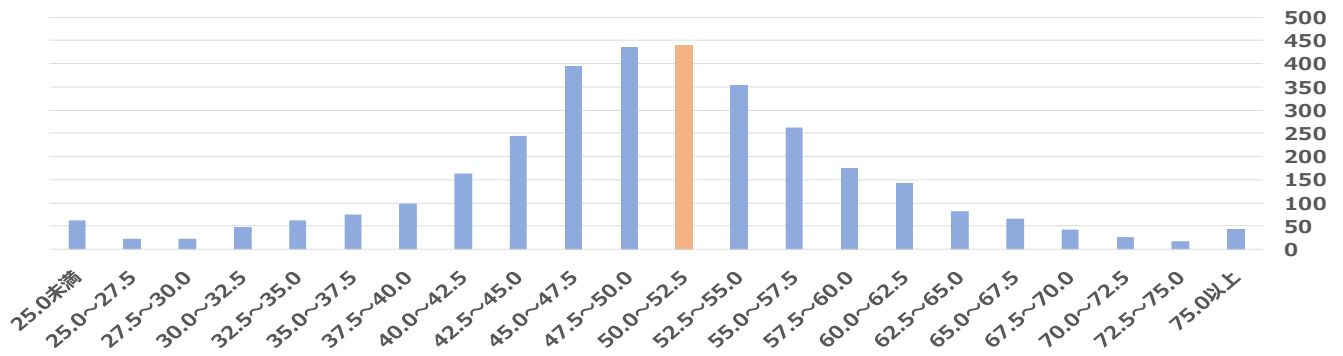
「 経営指標総合ポイント 」 29業種3279社 分布表 (茶色: 同社) (右: 社数)



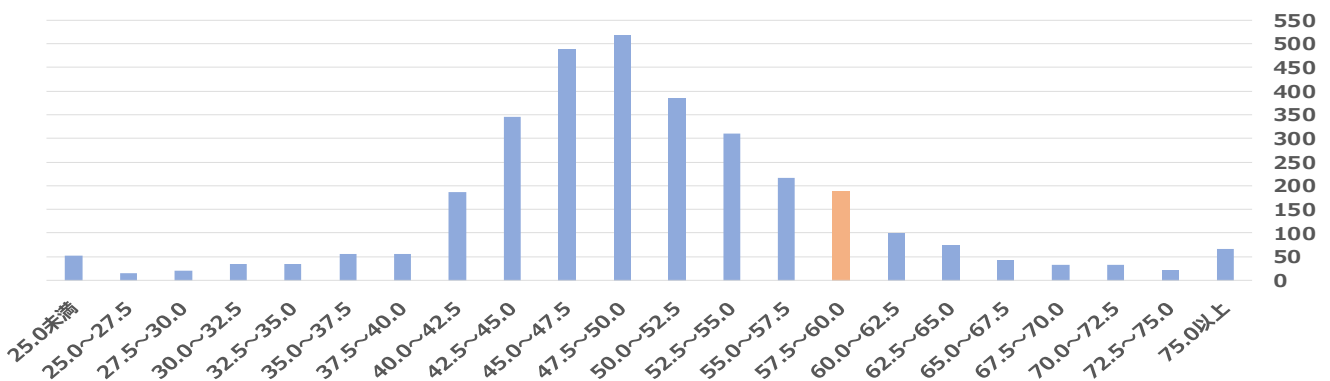
「 経営指標総合ポイント 」 ヒストリカル推移 順位表/上位からのパーセンテージ

決算	10年度	11年度	12年度	13年度	14年度暫定
ランキング基準日	11年5月	12年5月	13年5月	14年5月	15年2月
社数	3356 社	3292 社	3292 社	3279 社	3279 社
順位	対象外	対象外	対象外	452 位	758 位
上位から	対象外	対象外	対象外	13.8 %	23.1 %

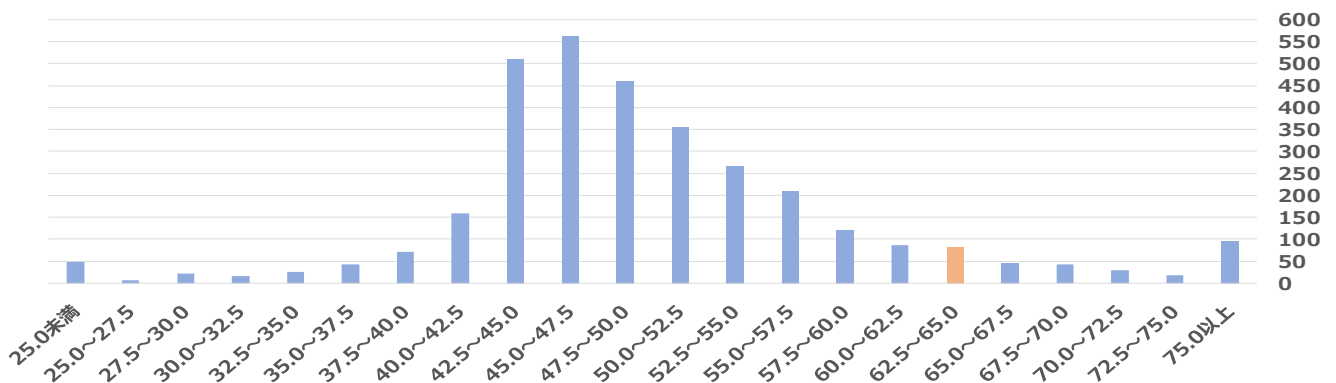
「 成長性 」 29業種3279社 分布表 (茶色:同社) (右:社数)



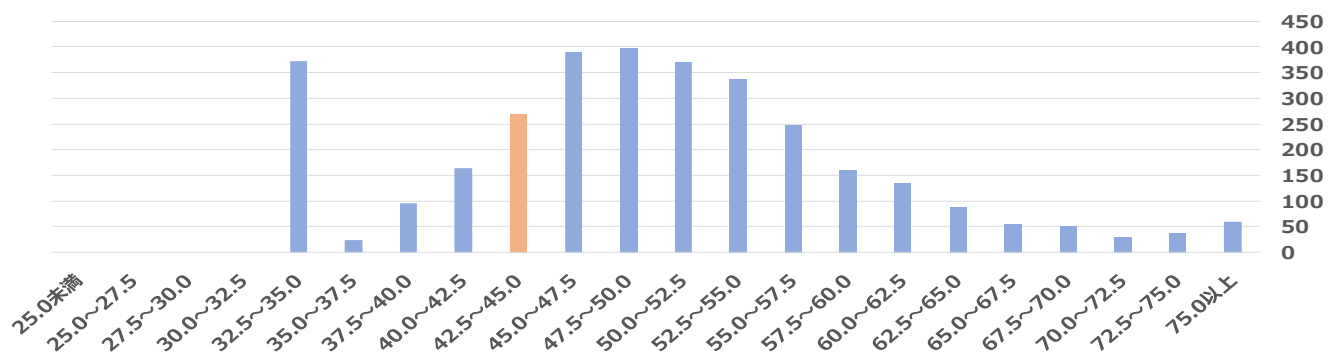
「 資本利益率 」 29業種3279社 分布表 (茶色:同社) (右:社数)



「 売上高利益率 」 29業種3279社 分布表 (茶色:同社) (右:社数)



「 健全配当性向 」 29業種3279社 分布表 (茶色:同社) (右:社数)



## バリュエーション及び市場データ

2015年4月17日 現在

終値	1532 円	調整済昨年来高値	1691 円	04/09/2015
予想 P E R	18.38 倍	調整済昨年来安値	1118 円	02/09/2015
実績 P E R	33.64 倍	6ヶ月騰落率	37.0 %	( TOPIX ) 35.0 %
実績 P B R	2.49 倍	12ヶ月騰落率	42.2 %	( TOPIX ) 36.2 %
実績配当利回り	0.98 %	12ヶ月ヒストリカル・ボラティリティ	56.1 %	( TOPIX ) 15.8 %
EV/EBITDA	10.49 倍			
予想 P S R	1.81 倍			
実績 P S R	2.07 倍			

会社発表決算データに基づく収益性指標と全社順位 (金融を除く 29 業種) (スプリングキャピタル社算出)

決算期		2011A/C 2011/12 実績	2012A/C 2012/12 実績	2013A/C 2013/12 実績	2014A/C 2014/12 実績	2015A/C 2015/12 見込み
対象社数	社	3388	3372	3365	3408	
売上高 順位	百万円 位	1,844 対象外	1,894 対象外	1,943 3201	2,011 3215	2,309
営業利益 順位	百万円 位	334 対象外	346 対象外	391 2434	340 2430	418
経常利益 順位	百万円 位	281 対象外	300 対象外	314 2570	252 2504	381
当期純利益 順位	百万円 位	162 対象外	159 対象外	187 2528	124 2506	227

\* 企業規模の影響を受けるため、上位からのパーセンテージは算出しない。

売上高営業利益率	%	18.1	18.3	20.1	16.9	18.1
全社合計	%	4.6	4.7	5.5	5.7	
順位	位	対象外	対象外	124	176	
上位からのパーセンテージ	%	対象外	対象外	3.7	5.2	
売上高経常利益率	%	15.2	15.8	16.2	12.5	16.5
全社合計	%	4.5	4.8	5.8	5.9	
順位	位	対象外	対象外	229	227	
上位からのパーセンテージ	%	対象外	対象外	6.8	6.7	
売上高最終利益率	%	8.8	8.4	9.6	6.2	9.8
全社合計	%	1.8	2.2	3.4	3.6	
順位	位	対象外	対象外	284	311	
上位からのパーセンテージ	%	対象外	対象外	8.4	9.1	

## 会社発表決算データに基づく資本利益率と配当性向指標順位 (金融を除く29業種) (スプリングキャピタル社算出)

決算期		2011A/C	2012A/C	2013A/C	2014A/C	2015A/C
		2011/12	2012/12	2013/12	2014/12	2015/12
		実績	実績	実績	実績	見込み
ROE	%	28.1	20.7	15.7	7.7	13.6
29業種合計	%	4.7	5.4	8.5	8.1	
順位	位	対象外	対象外	404	1479	
対象社数	社	3337	3335	3329	3383	
上位からのパーセンテージ	%	対象外	対象外	12.1	43.7	

- \* 当期純利益÷自己資本(≒株主資本) 株主資本を使ってどのくらい最終的な利益率を確保したのかを表す重要指標。  
2期の期末自己資本の平均を分母とするため、該当期間に自己資本がゼロ以下となった企業は対象外。  
直近四半期決算におけるROEは、当期純利益の今年度見込み、及び、前年度末の自己資本と直近四半期の自己資本の平均から試算。

ROA	%	8.5	8.8	9.1	7.4	9.0
29業種合計	%	4.6	4.5	5.4	5.0	
順位	位	対象外	対象外	718	1014	
対象社数	社	3469	3366	3351	3397	
上位からのパーセンテージ	%	対象外	対象外	21.4	29.8	

- \* 事業利益(営業利益+利息・配当金収入)÷総資産 この数字が企業の金融コスト(例:社債発行コスト10年=2%など)を上回ってれば、借入れ等による財務レバレッジにより事業を拡大させることが正当化される。  
2期の期末総資産の平均を分母とするため、同一基準で計測できない企業は対象外。  
直近四半期決算におけるROAは、営業利益の今年度見込み、及び、前年度末の総資産と直近四半期の総資産の平均により試算。

配当性向	%	無配当	無配当	16.4	32.3	
29業種合計	%	49.8	43.8	29.2		
順位	位	対象外	対象外	2080		
対象社数	社	3388	3372	3365		
上位からのパーセンテージ	%	対象外	対象外	61.8		

- \* (配当総額÷当期純利益)により算出しており、会計原則の1株あたり利益から算出された企業発表数値と異なる場合があることに注意。  
年間配当総額が当期純利益を上回る配当及び赤字企業の配当は順位対象外。

DOE	%	0.0	0.0	2.6	2.5	
29業種合計	%	2.3	2.3	2.5		
順位	位	対象外	対象外	721		
対象社数	社	3388	3372	3365		
上位からのパーセンテージ	%	対象外	対象外	21.4		

- \*  $DOE = ROE \times \text{配当性向}$  真の配当性向とも呼ばれる。高い方が良く、この逆数(1÷DOE)が配当による自己資本(≒株主資本)の回収期間(年)となることから外国人投資家も注目している指標。  
2期の期末自己資本の平均を分母とするため、該当期間に自己資本がゼロ以下となった企業は対象外。

会社発表決算データに基づくスプリングキャピタル社試算経営指標等 (単位: 百万円、%、倍)

会社発表決算データに基づく財務指標及びキャッシュフロー (スプリングキャピタル社算出)

会計年度 決算期 連結・単独 データ根拠		2011A/C 2011/12 連結 有報	2012A/C 2012/12 連結 有報	2013A/C 2013/12 連結 有報	2014A/C 2014/12 連結 有報	2015A/C 2015/12	直近 四半期決算
流動比率	%	95.6	94.2	159.8	131.2		131.2
固定比率	%	402.8	325.5	156.1	153.7		153.7
自己資本比率	%	17.5	21.3	33.7	36.0		36.0
負債比率	%	469.9	370.3	196.9	176.2		176.2
デットエクイティレシオ	%	282.8	216.2	109.1	87.9		87.9
インタレストカバレッジレシオ	倍	7.4	8.3	10.0	9.7		
財務レバレッジ	倍	5.7	4.7	3.0	2.8		2.8
営業活動によるC F	百万円	210	284	358	452		
投資活動によるC F	百万円	-196	-156	353	-250		
財務活動によるC F	百万円	-134	-108	368	-198		
(現金及び同等物)	百万円	(541)	(561)	(1,641)	(1,645)		
(E B I T D A)	百万円	(453)	(449)	(445)	(381)		

財務健全性検証

2015年4月17日 現在

金融4業種を除く東証29業種全社合計(平均)及びサービス業との比較を行う

		A 29業種	B サービス業	標準 A、Bの	標準値	望まれる 水準	同社数値	検証
流動比率	%	145.1	137.1	低い数値	137.1	より高い	131.2	△
固定比率	%	144.9	115.6	高い数値	144.9	より低い	153.7	△
自己資本比率	%	40.6	18.9	低い数値	18.9	より高い	36.0	○
負債比率	%	141.9	264.3	高い数値	264.3	より低い	176.2	○
デットエクイティレシオ	%	156.9	112.1	高い数値	156.9	より低い	87.9	○

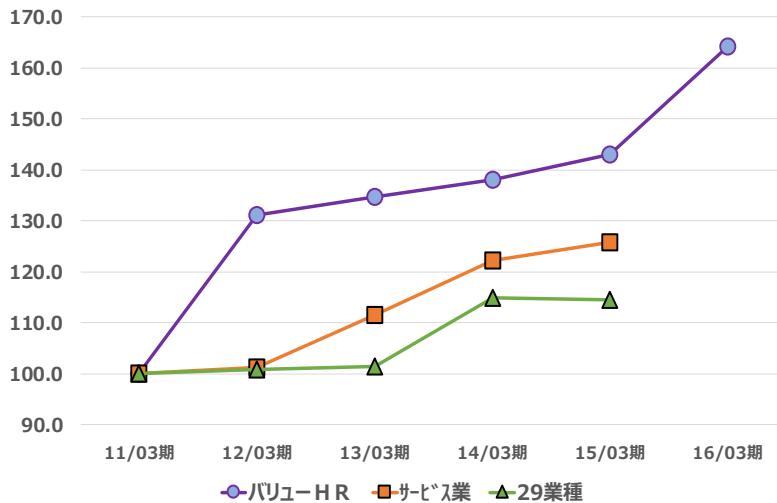
会社情報

2015年4月17日 現在

株式コード	6078							
正式名称	(株) バリュースター							
本社事務所所在地	東京都渋谷区千駄ヶ谷5-2-1-14							
主要取引市場	東証2部							
東証業種区分	サービス業	代表取締役社長	藤田 美智雄					
売買単位	100株	資本金	430百万円					
最低売買代金	153,200円	時価総額	4,171百万円	2944位	3589社中			
上場日	2013/10/04	売買代金25日平均	19,608千円	2256位	3589社中			
登記上設立日	2001/07/04	(2014年3月末時価総額)	2,629百万円	3072位	3541社中			
決算月日	12/末	(2013年度平均売買代金)	273,423千円	857位	3541社中			
浮動株比率	41.8%	2013年度末従業員数	200人					
大株主所有割合	41.1%							

成長性比較

売上高推移 (11/03月期 = 100)



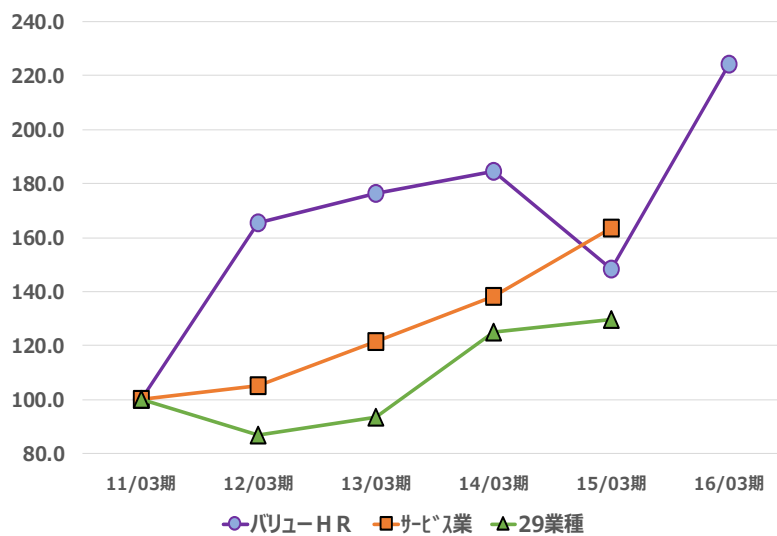
売上高対前期増減率 (%)

	バリュ-HR	サ-ビス業	29業種
12/03期	31.1	1.3	0.9
13/03期	2.7	10.1	0.5
14/03期	2.6	9.6	13.2
15/03期	3.5	2.9	-0.3

11/03期 - 15/03期  
4期平均成長率

	バリュ-HR	サ-ビス業	29業種
4期平均成長率	9.3	5.9	3.4

経常利益推移 (11/03月期 = 100)



経常利益対前期増減率 (%)

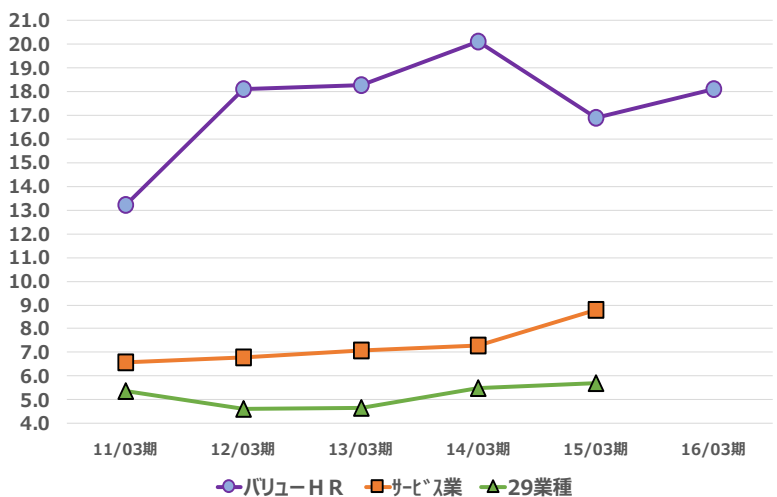
	バリュ-HR	サ-ビス業	29業種
12/03期	65.3	5.3	-13.1
13/03期	6.8	15.4	7.5
14/03期	4.7	13.7	33.9
15/03期	-19.7	18.4	3.6

11/03期 - 15/03期  
4期平均成長率

	バリュ-HR	サ-ビス業	29業種
4期平均成長率	10.3	13.1	6.7

利益率比較

売上高営業利益率推移 (%)



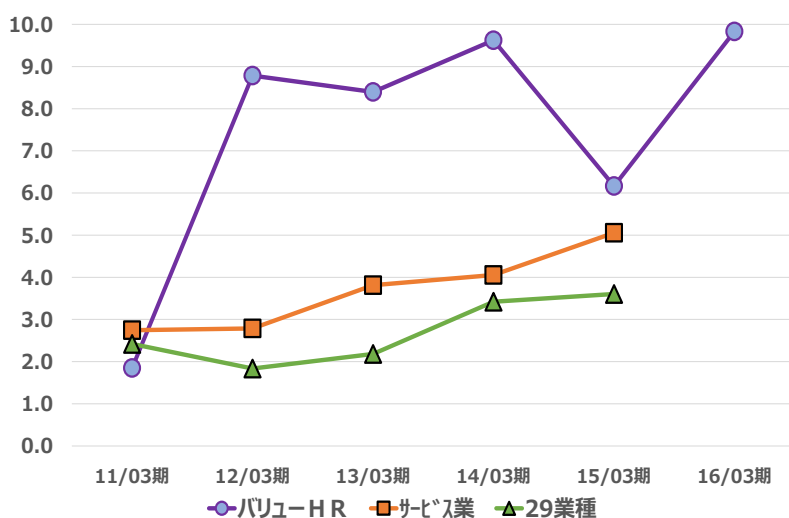
売上高営業利益率推移 (%)

	バリュ-HR	サ-ビス業	29業種
11/03期	13.2	6.6	5.4
12/03期	18.1	6.8	4.6
13/03期	18.3	7.1	4.7
14/03期	20.1	7.3	5.5
15/03期	16.9	8.8	5.7

11/03期 - 15/03期  
5期平均

	バリュ-HR	サ-ビス業	29業種
5期平均	17.3	7.3	5.2

売上高最終利益率推移 (%)

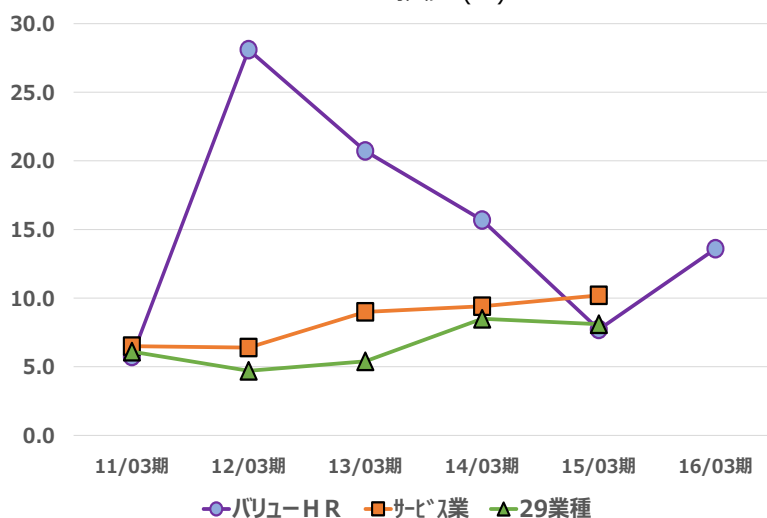


売上高最終利益率推移 (%)

	バリューHR	サービス業	29業種
11/03期	1.8	2.7	2.4
12/03期	8.8	2.8	1.8
13/03期	8.4	3.8	2.2
14/03期	9.6	4.1	3.4
15/03期	6.2	5.1	3.6
11/03期 - 15/03期 5期平均	7.0	3.7	2.7

ROE比較

ROE 推移 (%)

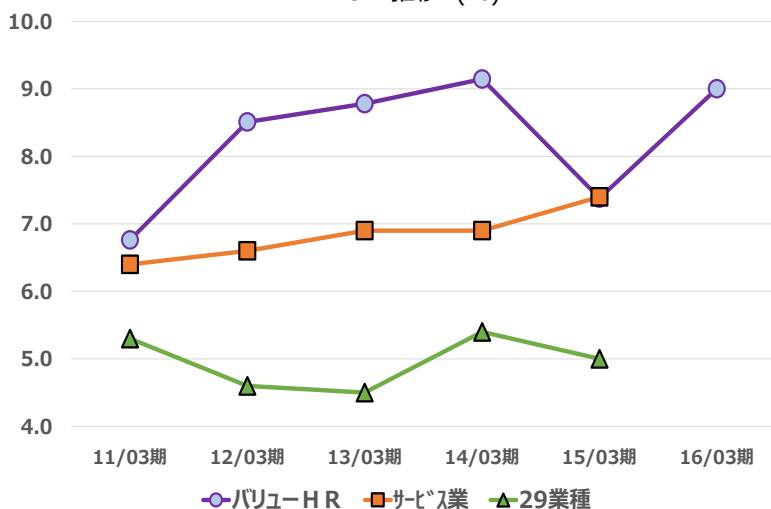


ROE 推移 (%)

	バリューHR	サービス業	29業種
11/03期	5.7	6.5	6.1
12/03期	28.1	6.4	4.7
13/03期	20.7	9.0	5.4
14/03期	15.7	9.4	8.5
15/03期	7.7	10.2	8.1
11/03期 - 15/03期 5期平均	15.6	8.3	6.6

ROA比較

ROA 推移 (%)



ROA 推移 (%)

	バリューHR	サービス業	29業種
11/03期	6.8	6.4	5.3
12/03期	8.5	6.6	4.6
13/03期	8.8	6.9	4.5
14/03期	9.1	6.9	5.4
15/03期	7.4	7.4	5.0
11/03期 - 15/03期 5期平均	8.1	6.8	5.0

- ・ 本レポートは、株式会社バリューHR（以下、「同社」）とスプリングキャピタル株式会社（以下、「SC社」）の契約に基づき、SC社が作成したものである。同社は、本レポートの作成にあたり、定性情報、経営指標ランキングに採用されている経営指標、比較レポートに採用されている業種区分（または同業区分）等、全ての項目において同社の恣意性を排斥し、SC社の基準によることを承諾したうえで、契約を行っている。
- ・ 本レポートは、客観的な視点に立った経営指標ランキングを企業がモニタリングすることを目的に作成されており、投資の勧誘等を意図したものではない。そのため、投資の判断、投資の行為は投資家自らの意思で行われることであり、同社及びSC社は、その行為、結果等に一切責任を負わない。
- ・ SC社は、本レポートの配布について、同社に制限を定めないが、経営指標ランキング、及び比較レポートに関する全てのデータの著作権を含む知的所有権はSC社に帰属する。そのため、本レポート閲覧者などが、SC社の許可なく、本レポート及びデータ等を無断で掲載、転載、公表する等の行為（電磁媒体による行為も含む）を一切禁止する。

- ・ 本レポートにおける全業種とは、東証33業種区分のうち会計基準の違う金融4業種（銀行・証券商品・保険・その他金融）を除いた29業種であり、2014年3月末日に普通株式が日本市場において上場している全企業を対象としている。また、成長性、ROA、ROE等の算出において直近4事業年度の本決算数値を用いるため、同期間において、本決算を発表していない企業、1度でも自己資本がゼロまたはマイナスとなった企業、及び、決算を日本基準に引き直す際に会社発表決算数値から合理性のある数字を算出できない企業（2社）の合計97社を対象外としており、その対象社数は3279社である。
- ・ 本レポートに用いている2014年度の数値は、①企業による決算発表数値、②企業による見込み、③スプリングキャピタル社（以下、「SC社」）見込みの優先順位で採用している。2015年2月レポートにおける2014年度見込みで、③SC社見込みを採用している企業数は17社である。
- ・ 本レポートは2014年5月中旬に2013年度集計（確定版）が作成された。2014年度については、2014年8月中旬、2014年11月中旬、2015年2月中旬のそれぞれの時点における決算発表数値を用いて四半期毎のランキングを作成し、2015年5月中旬に2014年度集計（確定版）が作成される予定である。
- ・ 本レポートにおける「経営指標総合」（SC社ポイント）は、大項目である「成長性」、「資本利益率」、「売上高利益率」、「健全配当性向」の総合評価点であり、各配分は30%、25%、20%、25%となっている。
- ・ 各大項目を構成する中・小項目は、「成長性」：売上高、営業利益、経常利益、当期純利益における、3期、前期、今期の成長率、「資本利益率」：ROE、ROAの3期、前期、今期、「売上高利益率」：営業利益率、経常利益率、当期純利益率（最終利益率）の前期、今期、「健全配当性向」：配当性向、DOEの3期、前期であり、各小項目は、最高偏差値80、最低偏差値20となるように極端な値（極値）の補正を行っている。また、中項目、大項目は小項目に基づくSC社ポイントであり補正は行っていないが、数度の偏差値を求める作業により、大項目のSC社ポイントの平均点は50となっている。また、平均順位における大項目のSC社ポイントは、それぞれ、「経営指標総合」：50.1、「成長性」：50.1、「資本利益率」：49.2、「売上高利益率」：48.1、「健全配当性向」：49.5となっている。
- ・ 本レポートにおける企業決算データはSC社が保有しているものであるが、一部の数字についてはSC社が契約している情報ベンダーの数字と検証を行い、正確性を高めている。しかし、その完全性をSC社は保証するものではない。尚、本レポートに記載されている内容は、資料作成時におけるものであり、予告なく変更されることがある。